

# DE POSITIEVE EIGENSCHAPPEN VAN COMPOST



## OPBOUW PLANT

Compost zorgt voor een gezonde opbouw van nutriënten om planten goed te laten groeien. Denk daarbij aan voedingsstoffen zoals stikstof, fosfor, kalium, calcium, magnesium en zwavel. Het stikstof- en fosfaatgehalte is laag en bovendien voor respectievelijk 90 en 50 procent vrijgesteld in de mestboekhouding.

## BIODIVERSITEIT

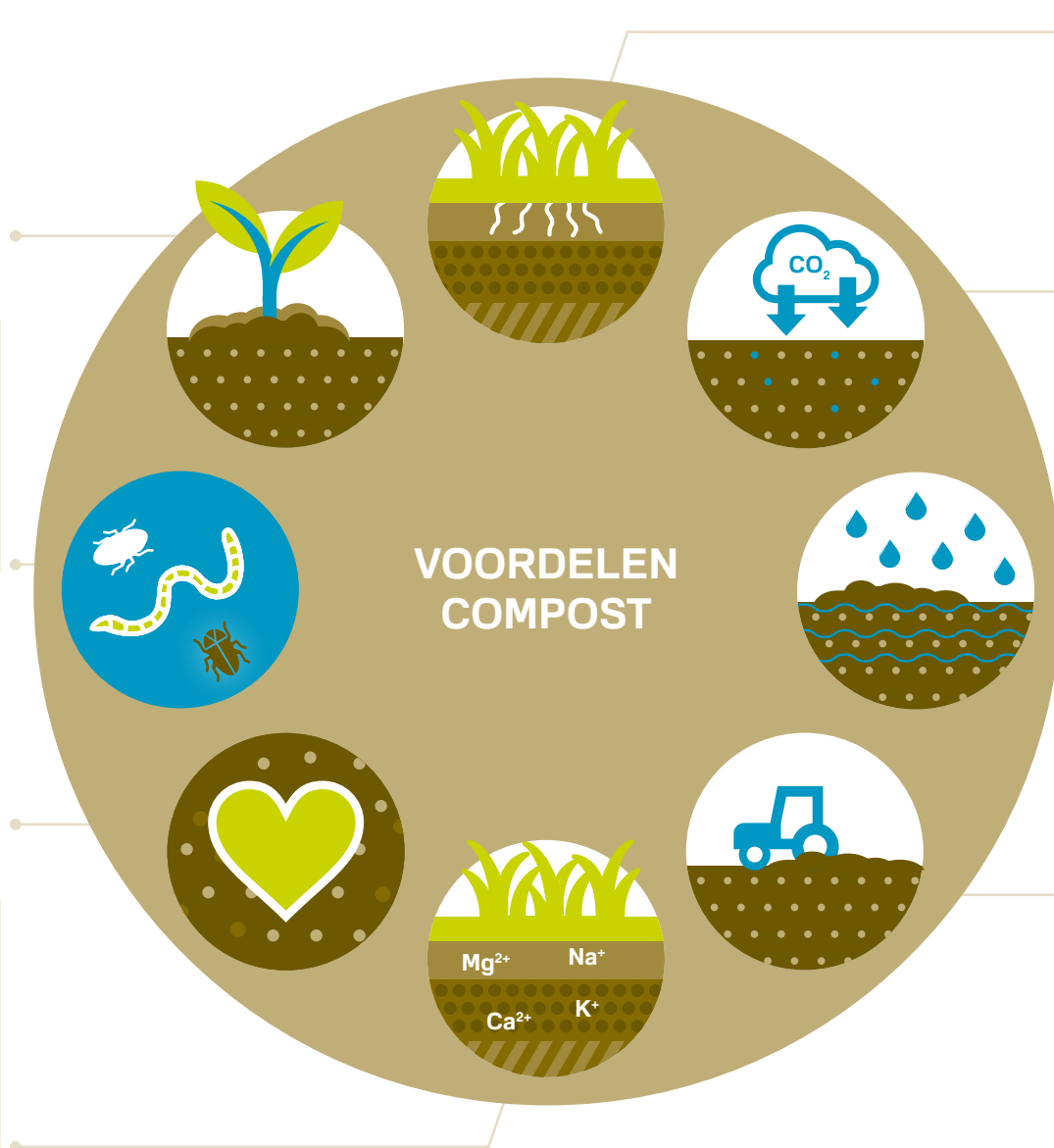
Compost stimuleert het microbiologische bodemleven. De hoeveelheid en verscheidenheid van ongewervelde dieren neemt toe met het toedienen van compost. Bodemdierpjes vervullen tal van functies in de bodem. Dankzij compost ontstaat een uitgebreid en evenwichtig bodemleven.

## GEZONDE BODEM

Compost heeft een ziekte-onderdrukkend effect. Dit komt omdat het aanwezige actieve bodemleven ziekteorganismen in hun groei en activiteit onderdrukt. Zo draagt compost bij aan een gezonde bodem. Compost werkt bovendien bodemverzuring tegen.

## HOGERE NUTRIËNTENBINDINGSCAPACITEIT

De stabiele organische stof in compost bindt nutriënten, waardoor de bodem ze langer kan vasthouden. De nutriënten komen geleidelijk beschikbaar op momenten dat planten ze nodig hebben. Daarnaast verhoogt compost ook de capaciteit van de bodem om voedingsstoffen vast te houden, ook die uit andere meststoffen.



## VERHOOGING ORGANISCH STOFGEHALTE

Het gehalte effectieve organische stof (EOS) dat een jaar na toediening van compost nog in de bodem zit is circa 90 procent. Dit is heel hoog vergeleken met andere bodemverbeteraars en meststoffen. EOS wordt ook wel stabiele organische stof genoemd.

## KOOLSTOF OPSLAG

Meer koolstof in de bodem betekent minder CO<sub>2</sub> (koolstofdioxide) in de lucht. Door toepassing van compost bindt koolstof zich langjarig in de bodem. Hierdoor stijgt het organisch stofgehalte in de bodem, wat leidt tot een netto onttrekking van koolstof aan de atmosfeer.

## WATER REGULERING

Dankzij compost werkt de bodem als een spons. Het voorkomt plasvorming op het land en het dichtslaan van de bodem. Een bodem die goed vocht vasthoudt is beter bestand tegen droge periodes. Tijdens extreem droge zomers is al bewezen dat agrarische percelen met meer stabiele organische stof de droogte beter doorstaan.

## BETERE BODEMSTRUCTUUR

Compost zorgt voor een stevige en stabiele organische bodemstructuur van samenhangende bodemdeeltjes. Compost wordt ook wel beschreven als een goede 'lijm' om de zand-, klei- en leemdeeltjes in de bodem bij elkaar te houden. Dankzij de betere structuur is de bodem gemakkelijker te bewerken.